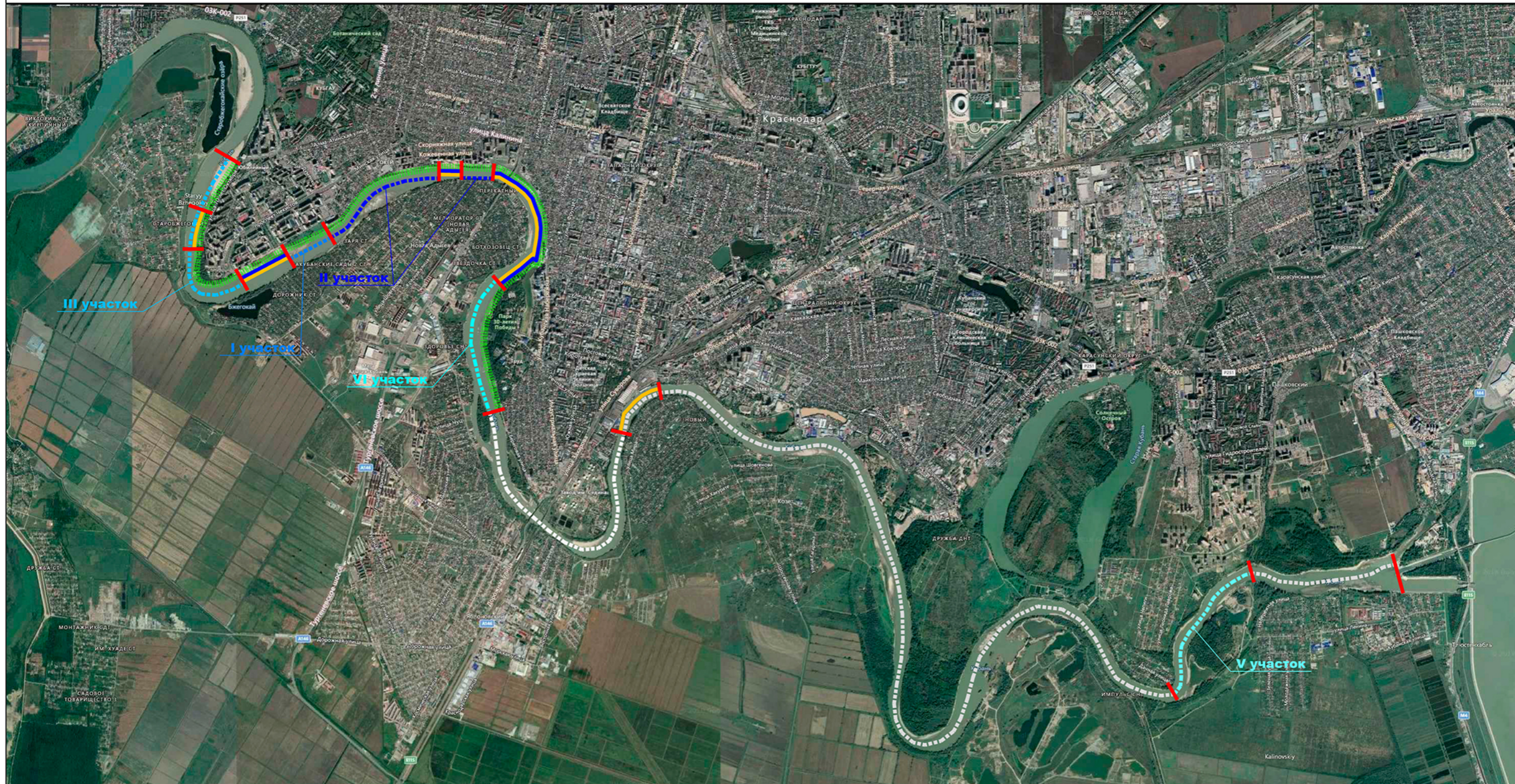














## КОНЦЕПЦИЯ РАЗВИТИЯ ЕДИНОЙ НАБЕРЕЖНОЙ РЕКИ КУБАНЬ В Г. КРАСНОДАРЕ

АДМИНИСТРАЦИЯ МУНИЦИПАЛЬНОГО ОБРАЗОВАНИЯ Г. КРАСНОДАР

**Схема строительства единой набережной вдоль русла реки Кубань на территории муниципального образования город Краснодар**



**Условные обозначения:**

-  - Территории общего пользования, сформированные через объединение в единую пространственную линию набережной реки Кубань, путем наименования озелененных территорий.
-  - Участки нового строительства берегоукрепления и благоустройства набережной реки Кубань
-  - Существующее берегоукрепление реки Кубань
-  - Существующее благоустройство набережной реки Кубань
-  - I участок строительства и благоустройства
-  - II участок строительства и благоустройства
-  - III участок строительства и благоустройства
-  - IV участок строительства и благоустройства
-  - V участок строительства и благоустройства
-  - проанализированная территория, благоустройство которой по выявленным показателям на текущий момент не представляется возможным.



**ДЕПАРТАМЕНТ АРХИТЕКТУРЫ И ГРАДОСТРОИТЕЛЬСТВА АДМИНИСТРАЦИИ МУНИЦИПАЛЬНОГО ОБРАЗОВАНИЯ ГОРОД КРАСНОДАР**

# РЕАЛИЗОВАННАЯ НАБЕРЕЖНАЯ

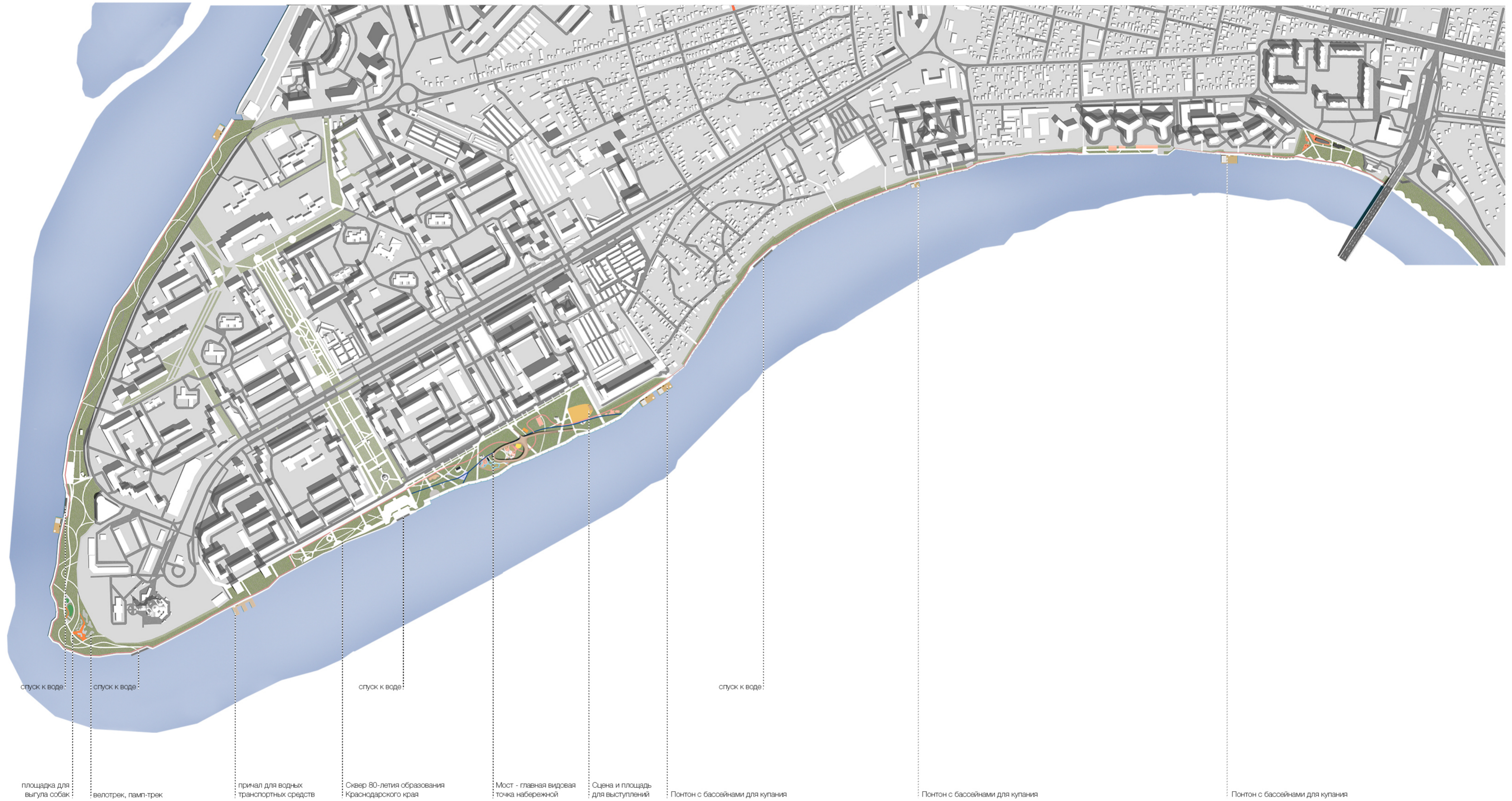


АКСОНОМЕТРИЯ: общий вид единой набережной реки Кубань



# СХЕМА ТРАНСПОРТНЫХ И ПЕШЕХОДНЫХ ПОТОКОВ







# ПРИНЦИПИАЛЬНАЯ СХЕМА ОЗЕЛЕНЕНИЯ

Схема показывает, как будет осуществляться озеленение территории.

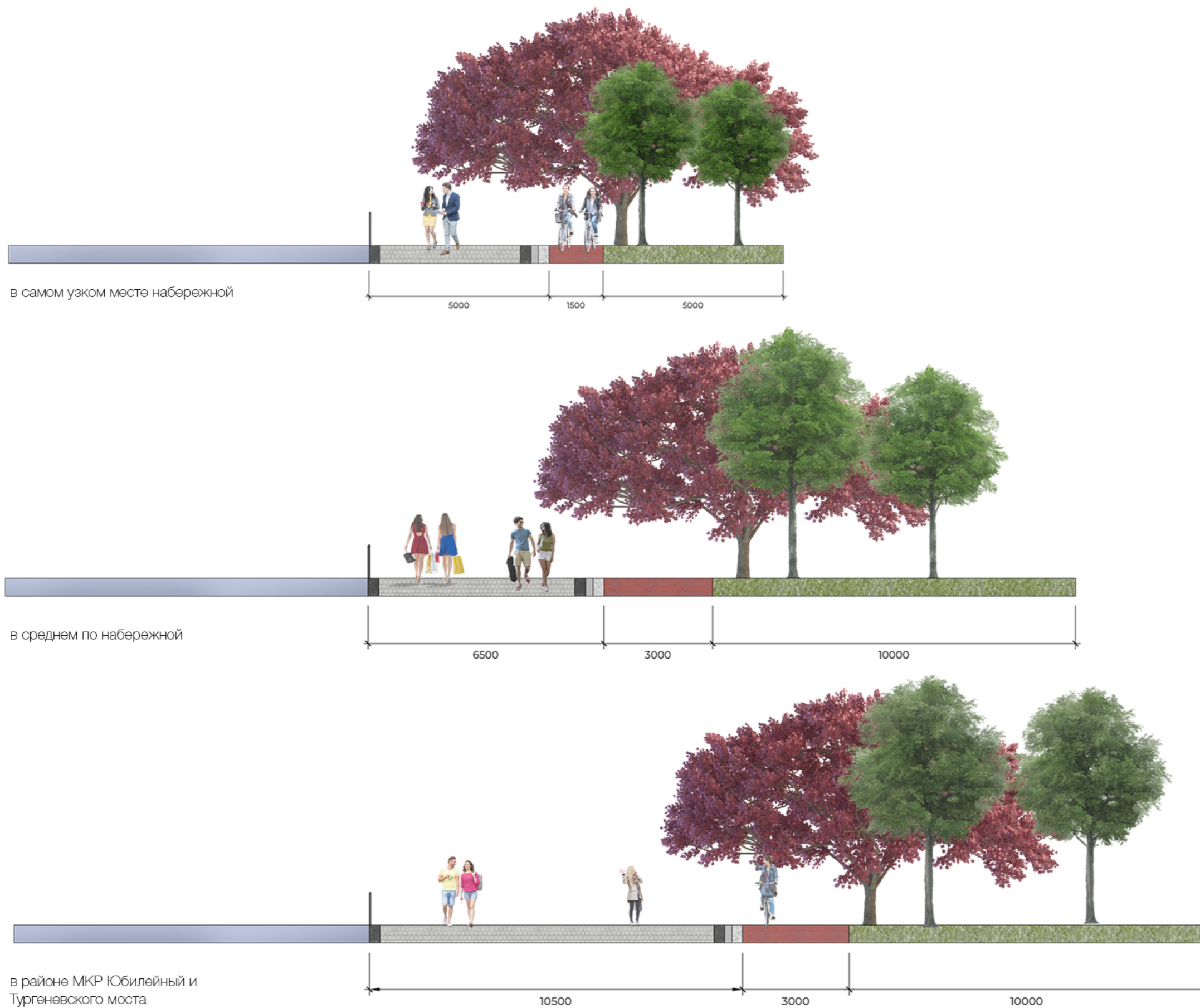
3 типа озеленения:

- 1) городской лес - плотные групповые посадки деревьев, естественно растущая растительность;
- 2) декоративный - рядовые посадки деревьев с контрастным цветом листа, газон и озеленение в виде многолетников присутствуют;
- 3) аллейный - рядовые посадки деревьев с раскидистой кроной, газон присутствует





# ПРОФИЛИ АЛЛЕЙ



### ФРАГМЕНТ 3

1. Пешеходный мост
2. Волейбольная площадка
3. Баскетбольная площадка
4. Кафе
5. Туалет
6. Площадка для выгула собак
7. Арт-объект
8. Детская велодорожка
9. Детская площадка
10. Тематическая игровая площадка
11. Макет Краснодарского края
12. Выставочные стенды
13. Информационный стенд на входе в парк

14. Музыкальные инструменты
15. Солнечные часы
16. Сцена
17. Площадь для проведения мероприятий
18. Понтон с функцией бассейна
19. Лестница, подъём на пешеходный мост (1)
20. Пандус, подъём на пешеходный мост (1)
21. Пергола



# ПРИНЦИПИАЛЬНАЯ СХЕМА ОЗЕЛЕНЕНИЯ 2 очереди сквера 80-летия образования Краснодарского края

Городской лес в составе озеленения второй очереди сквера 80-летия образования Краснодарского края - плотные групповые посадки деревьев, естественно растущая растительность по образу растительности разных районов Краснодарского края. По северной части сквера парковочные места отделены от прогулочной аллеи так же, как и в первой очереди Сквера. Вдоль реки высажены деревья с раскидистой кроной.



Тамань:  
ковыль  
польнь  
камфоросма  
солерос  
солянка  
гармала  
ятрышник

Анапа:  
туполоистые фисташки  
цикламен  
миндаль  
грецкий орех  
лесной виноград

Утриш:  
можжевельник  
самшит  
тис  
скуппия

Геленджик:  
лириодендрон  
хоста  
кизильник  
пицундская сосна  
кедр пималайский

Джубга:  
боярышник  
пицундская сосна  
крымская сосна  
эльдарская сосна  
иглица колхидская

Небуг:  
пицундская сосна  
крымская сосна  
эльдарская сосна  
тис ягодный,  
рододендрон кавказский

Сочи:  
тис  
самшит  
пицундская сосна  
пихта кавказская  
рододендрон

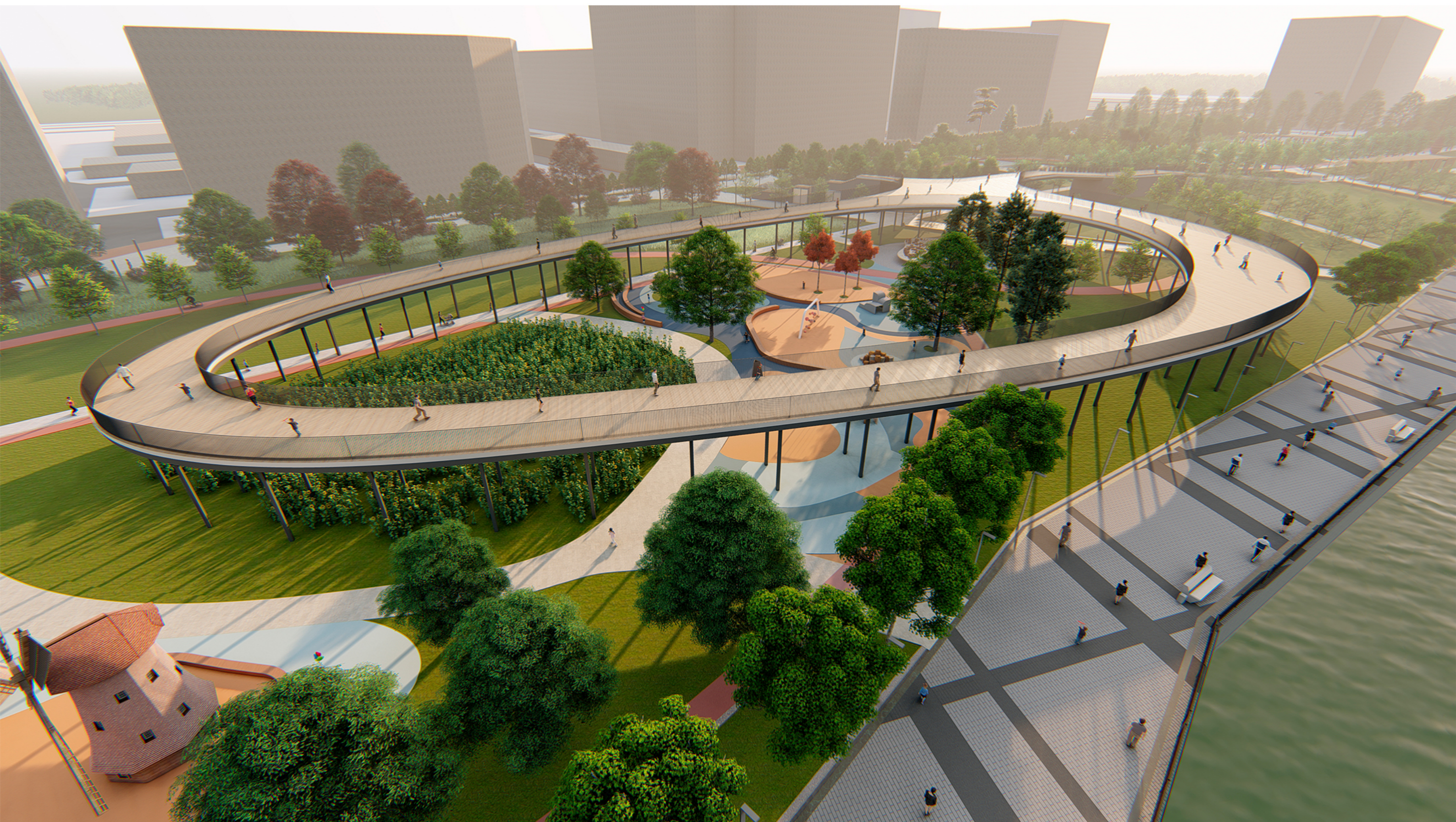
II ОЧЕРЕДЬ СКВЕРА 80-ЛЕТИЯ ОБРАЗОВАНИЯ КРАСНОДАРСКОГО КРАЯ  
ВИД СВЕРХУ



II ОЧЕРЕДЬ СКВЕРА 80-ЛЕТИЯ ОБРАЗОВАНИЯ КРАСНОДАРСКОГО КРАЯ  
ВИД ИЗ ОКОН ЖИЛЫХ ДОМОВ



II ОЧЕРЕДЬ СКВЕРА 80-ЛЕТИЯ ОБРАЗОВАНИЯ КРАСНОДАРСКОГО КРАЯ  
ВИД НА ПЕШЕХОДНЫЙ МОСТ

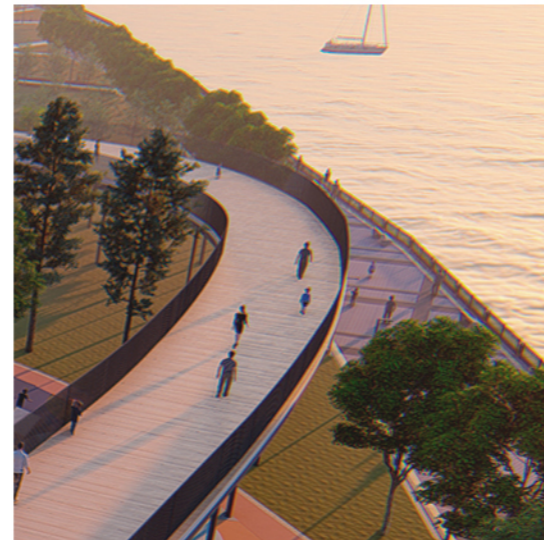
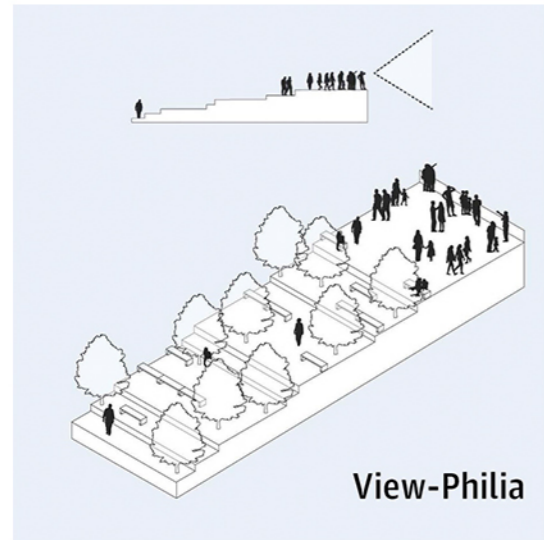


II ОЧЕРЕДЬ СКВЕРА 80-ЛЕТИЯ ОБРАЗОВАНИЯ КРАСНОДАРСКОГО КРАЯ



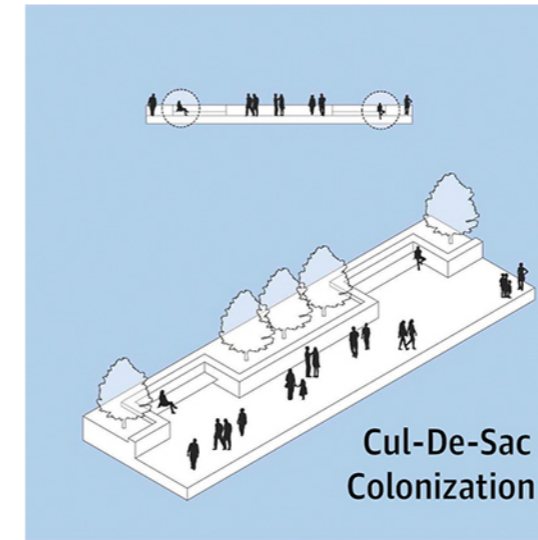
# ПРИЁМЫ ПРОЕКТИРОВАНИЯ ОБЩЕСТВЕННЫХ ПРОСТРАНСТВ

The Guardian опубликовал статью со ссылкой на исследователей из The Field Guide to Urban Plazas (опубликовано SWA Group), которые решили обновить исследование 1980г William H Whyte «The Social Life of Small Urban Spaces». Некоторые приёмы из описанных в данном труде использованы в Концепции единой набережной в г.Краснодаре.



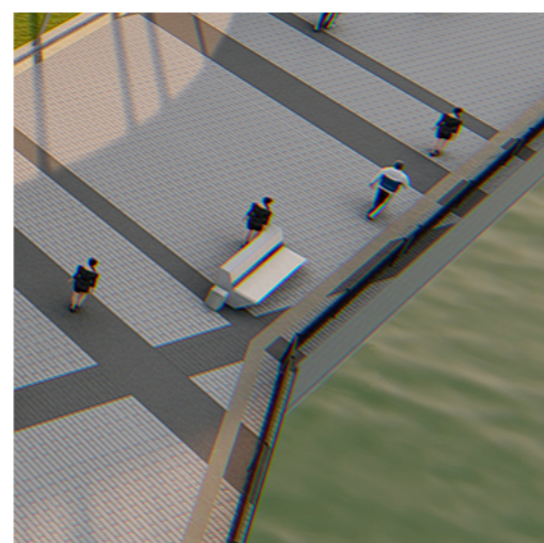
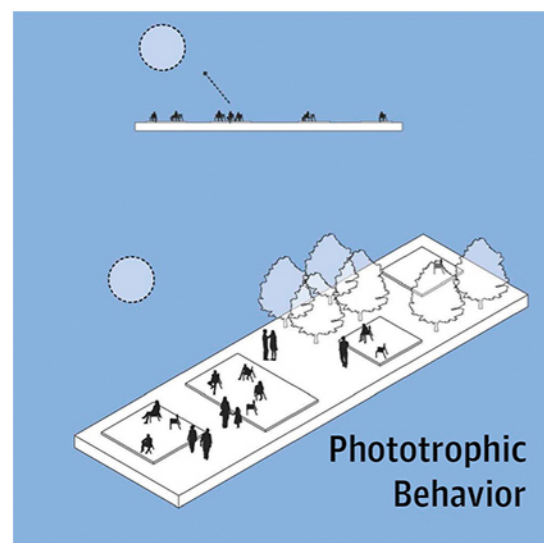
## View – Philia

Вид на город привлекал людей, даже если было некомфортно или территория не была легко доступна.



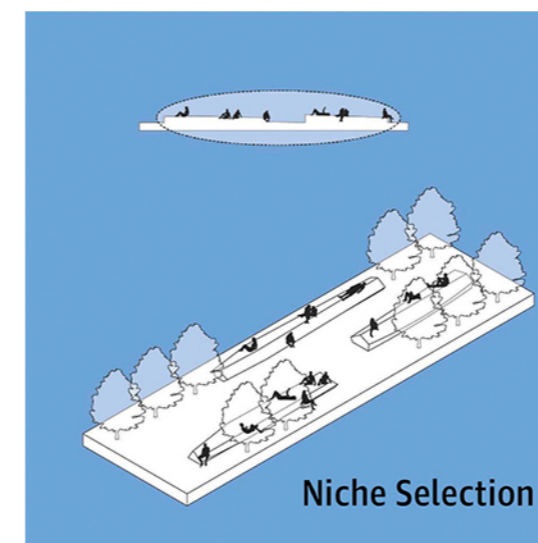
## Cul-De-Sac Colonization

Люди, ищущие уединения, выбирали выступы с хорошей видимостью. Это наблюдалось на площадях с разнообразными пространствами на открытом воздухе. Люди, которые едят в одиночку, висят в телефоне или читают, чаще сидят за пределами основного пространства и вне основных маршрутов движения. Предпочтительные места, как правило, имеют хорошую опору для спины (со стенами, мебелью или зелеными посадками) и вид на площадь.



## Phototropic Behavior

Люди часто поворачивают лицо к солнцу. Многие молодые люди искали солнечные участки, чтобы задержаться подольше. Отслеживая лучи, они часто меняли свои позиции на неподвижной мебели или даже перемещались в другие части площади, чтобы оставаться на солнце.



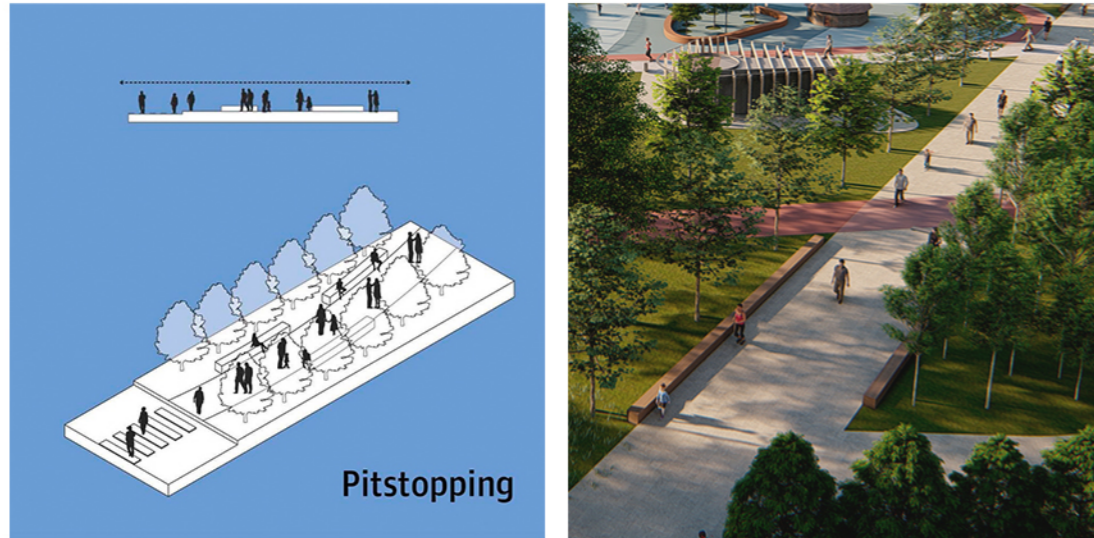
## Niche Selection

В стационарных зонах, которые предлагали выбор типа сидений, высоты, материала или личного положения, время пребывания было более длительным. В целом, люди предпочитали занимать те места, где можно было выбрать мебель из широкого ассортимента. Например, если сидения были спроектированы с разной высотой и глубиной, люди использовали их для сидения, лежания, или как опору.



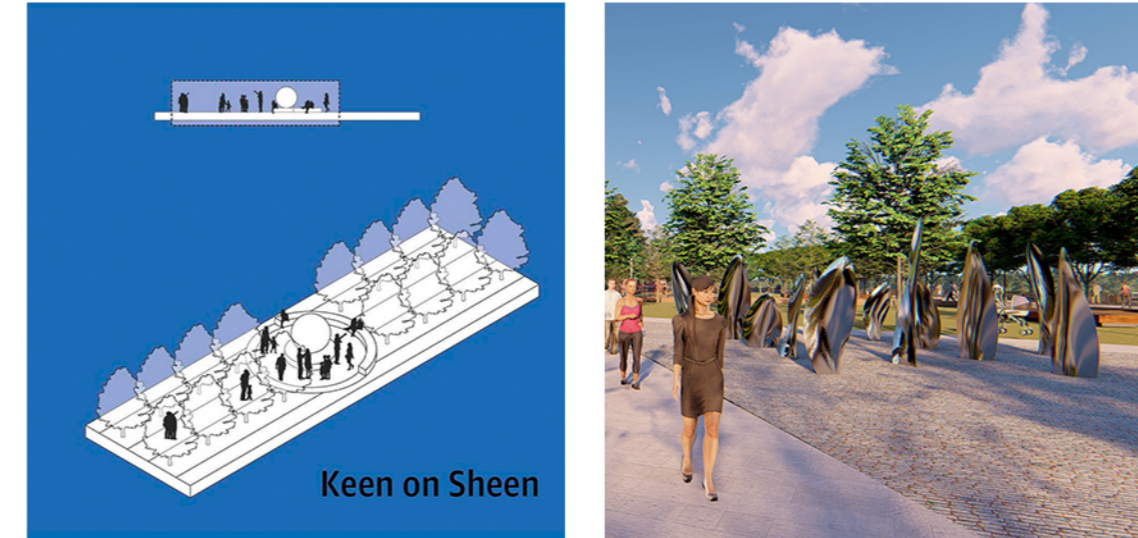
## ПРИЁМЫ ПРОЕКТИРОВАНИЯ ОБЩЕСТВЕННЫХ ПРОСТРАНСТВ

The Guardian опубликовал статью со ссылкой на исследователей из The Field Guide to Urban Plazas (опубликовано SWA Group), которые решили обновить исследование 1980г William H Whyte «The Social Life of Small Urban Spaces». Некоторые приёмы из описанных в данном труде использованы в Концепции единой набережной в г.Краснодаре.



### Pitstopping

Плазы, включавшие пешеходные переходы или тротуары, замедляли или тормозили пешеходов на пути следования. Расширение прилегающих проходов через площадь привело к увеличению времени пребывания и общего использования пространства. Люди, которые использовали дорожки, проходящие через центральную часть площади, часто задерживались дольше, чем люди, которые шли по дорожкам на краю площади.



### Keen on Sheen

Отражающие поверхности были основными точками притяжения пространства. Зеркальные скульптуры предназначались для посетителей площади. Люди подходили к какому-либо произведению искусства и медленно обходили его, часто фотографируя свое отражение, оставляя городской пейзаж позади. Размер и расположение части, казалось бы, не имело значения.





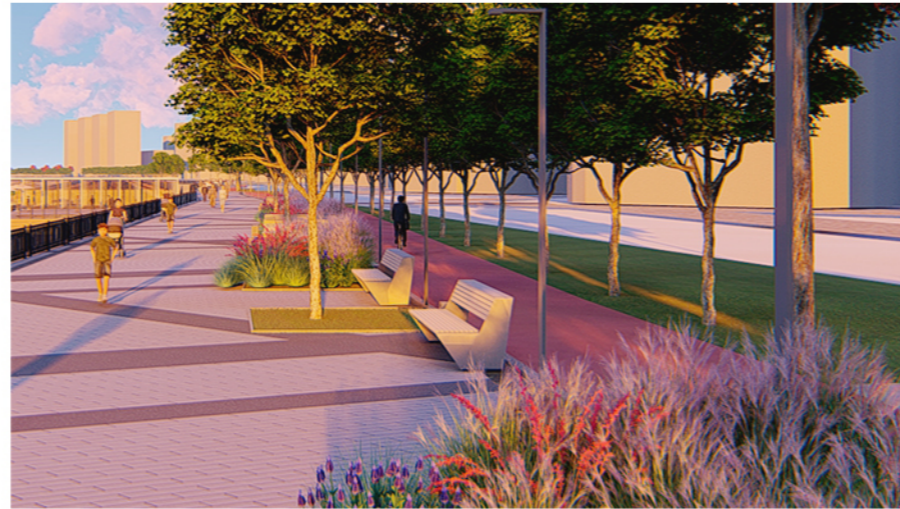
# ТИПЫ СКАМЕЕК применяемые в проекте



**Деревянные настилы**  
предназначены для расслабленного отдыха в тени деревьев и на солнце. На них можно лежать, сидеть, играть. Представляют собой сварную конструкцию крупного размера, обшитую брусом. Придают территории более дружелюбный и расслабленный вид.

Целевая аудитория:  
большие компании, мамы с детьми, молодёжь.

Место расположения относительно набережной:  
на газоне основной прогулочной дороги вдоль реки.



**Скамейки со спинкой**  
предназначены для более уединённого и спокойного отдыха.

Целевая аудитория:  
пары, пенсионеры, люди с едой, гуляющие в одиночку.

Место расположения относительно набережной:  
1) на основной прогулочной дороге вдоль реки;  
2) у уреза воды - для лучшего обзора реки



**Скамейки без спинки**  
предназначены для отдыха компаний. Представляют собой сварную конструкцию, обшитую деревянным брусом.

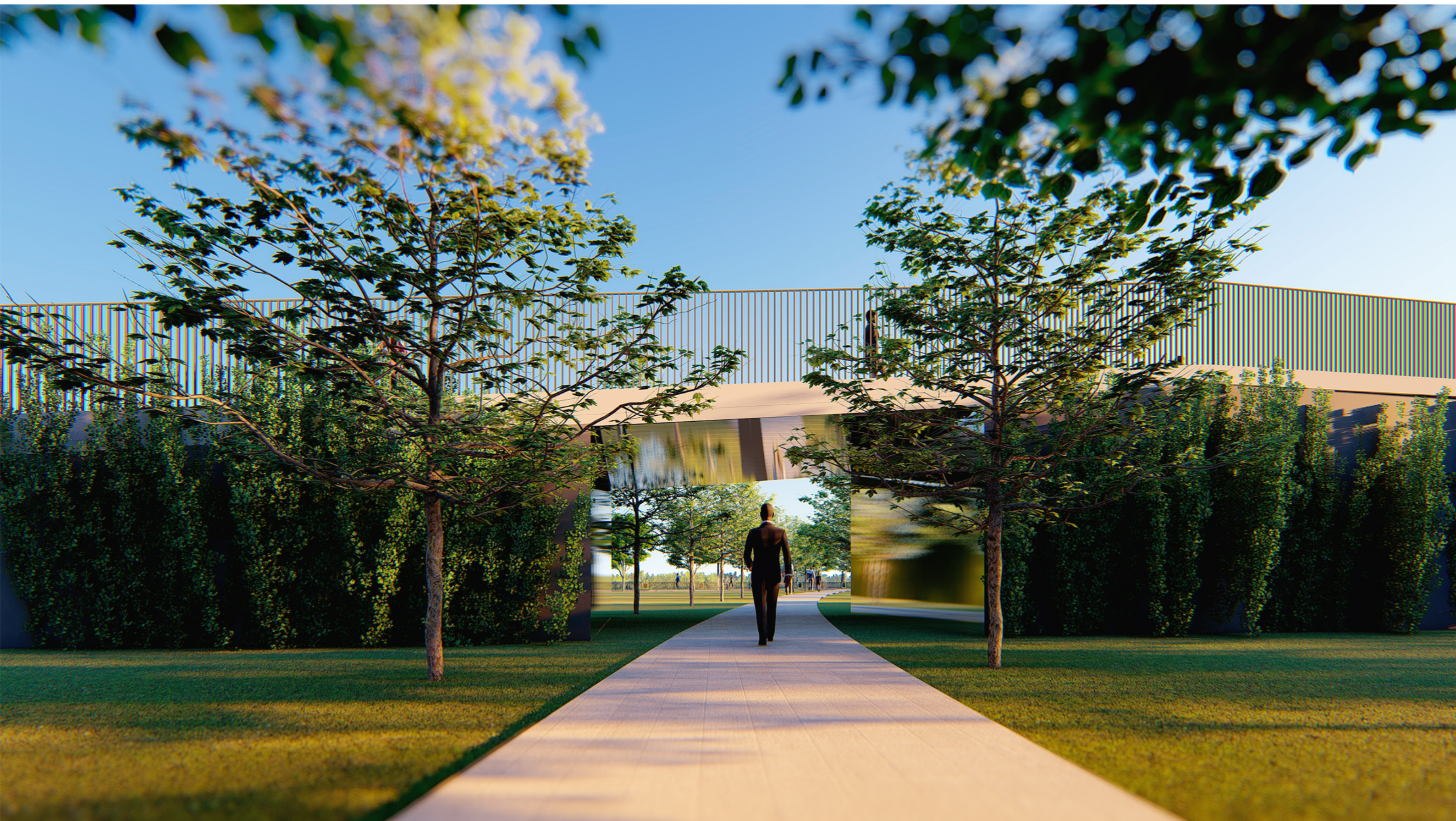
Целевая аудитория:  
мамы с детьми, собачники, небольшие компании

Место расположения относительно набережной:  
1) вдоль пешеходных дорог, ведущих на реку.  
2) на детских площадках

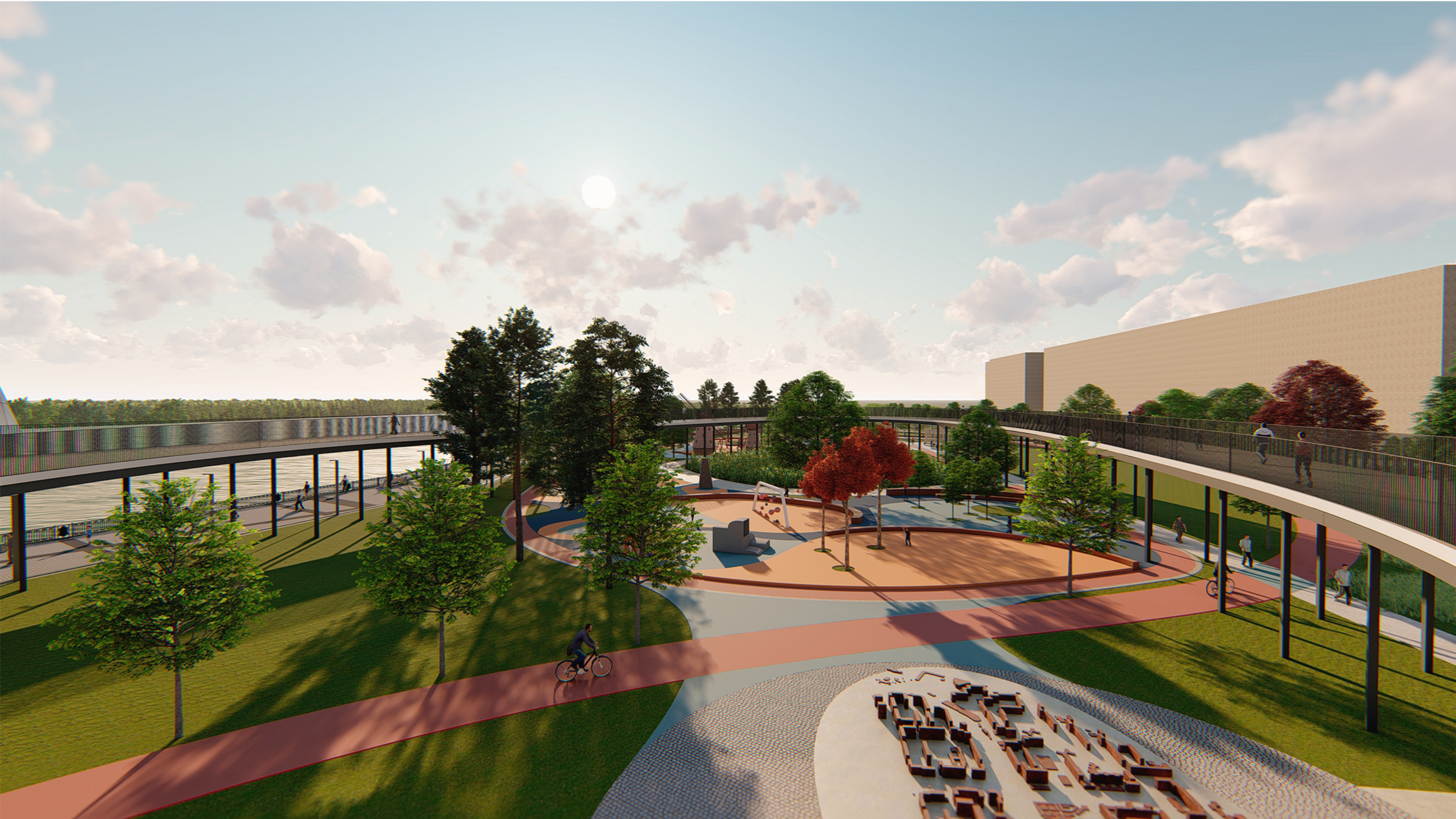




II ОЧЕРЕДЬ СКВЕРА 80-ЛЕТИЯ ОБРАЗОВАНИЯ КРАСНОДАРСКОГО КРАЯ  
ВИД НА ПЕШЕХОДНЫЙ МОСТ



II ОЧЕРЕДЬ СКВЕРА 80-ЛЕТИЯ ОБРАЗОВАНИЯ КРАСНОДАРСКОГО КРАЯ  
ВИД С ПЕШЕХОДНОГО МОСТА



## ФРАГМЕНТ 1

1. Понтон с функцией бассейна
2. Выходы в город
3. Территория благоустройства ЖК Европейский
4. Спортивные площадки
5. Храм







1. Проектируемый спуск к воде (шириной 80 м)
2. Основной прогулочный путь
3. Велодорожка
4. Выход в город
5. Выход в город через территорию гипермаркета О'кей

## ФРАГМЕНТ 4

1. Существующий спуск к воде
2. Аллея 80-летия образования Краснодарского края
3. Место расположения арт-объекта
4. Пирс для водных транспортных средств
5. Проектируемый спуск к воде
6. Скейт-парк
7. Площадка для выгула собак



ФРАГМЕНТ 5



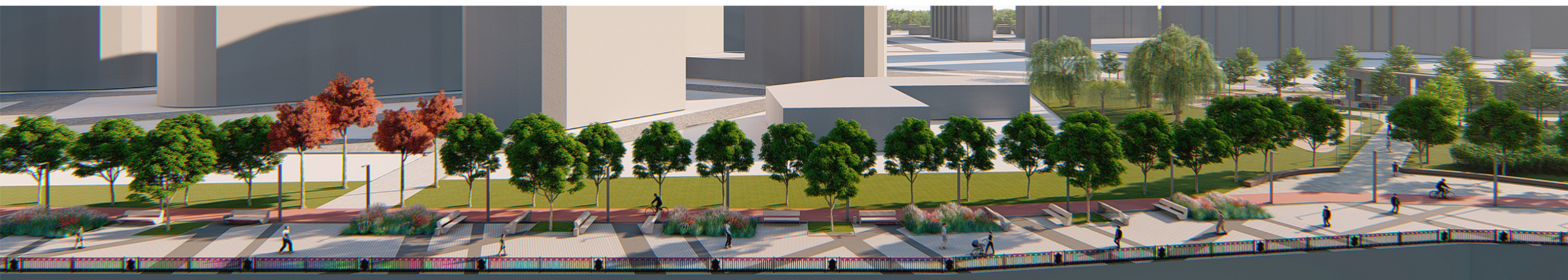
ДЕПАРТАМЕНТ АРХИТЕКТУРЫ И ГРАДОСТРОИТЕЛЬСТВА АМО Г. КРАСНОДАР



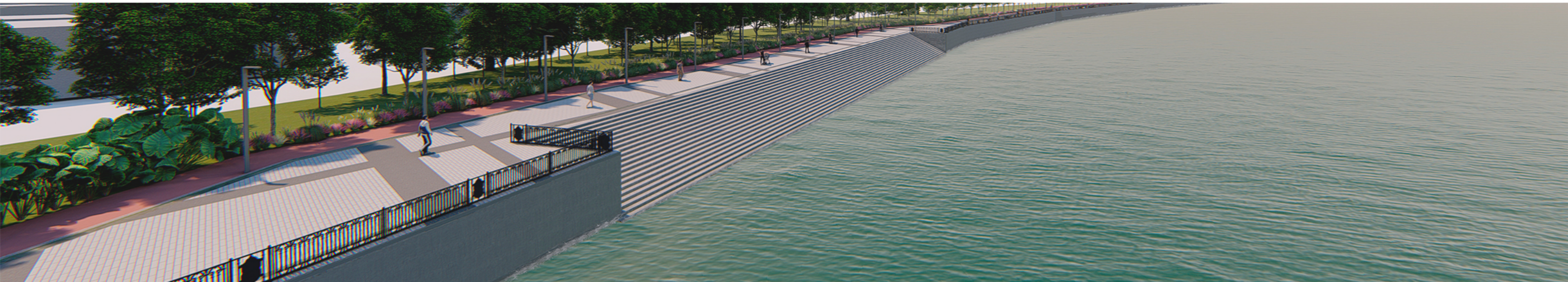
1. Парк Культуры и Отдыха "Рождественский"
2. Ландшафтный парк
3. X-fit

КОНЦЕПЦИЯ РАЗВИТИЯ ЕДИНОЙ НАБЕРЕЖНОЙ РЕКИ КУБАНЬ В Г. КРАСНОДАРЕ

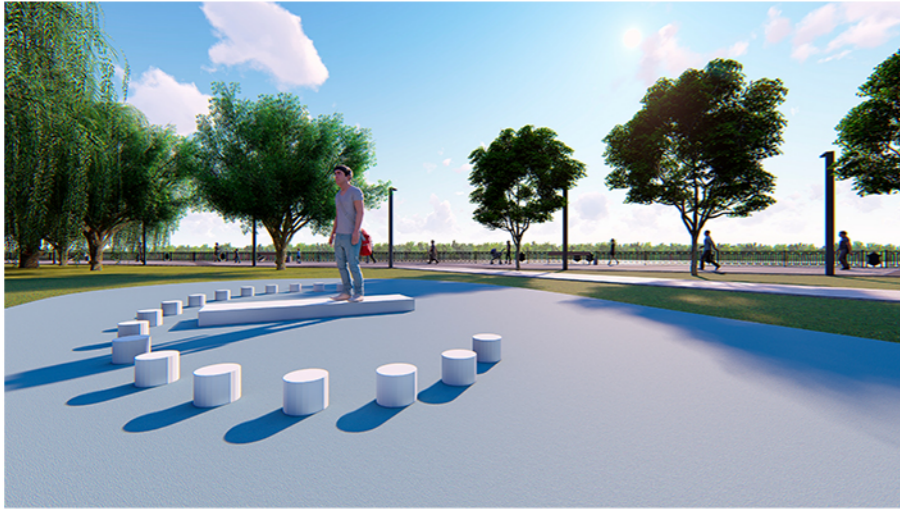
РОЖДЕСТВЕНСКАЯ НАБЕРЕЖНАЯ  
соединяющая Сквер 80-летия образования Краснодарского края и существующую набережную



РОЖДЕСТВЕНСКАЯ НАБЕРЕЖНАЯ  
соединяющая Сквер 80-летия образования Краснодарского края и существующую набережную



ДЕТАЛИ НОВОЙ НАБЕРЕЖНОЙ:  
аллея науки и искусств



Большие солнечные часы



Пространство для временных экспозиций



Арт-объект "Кубанский казачий хор"



Блестящий арт-объект

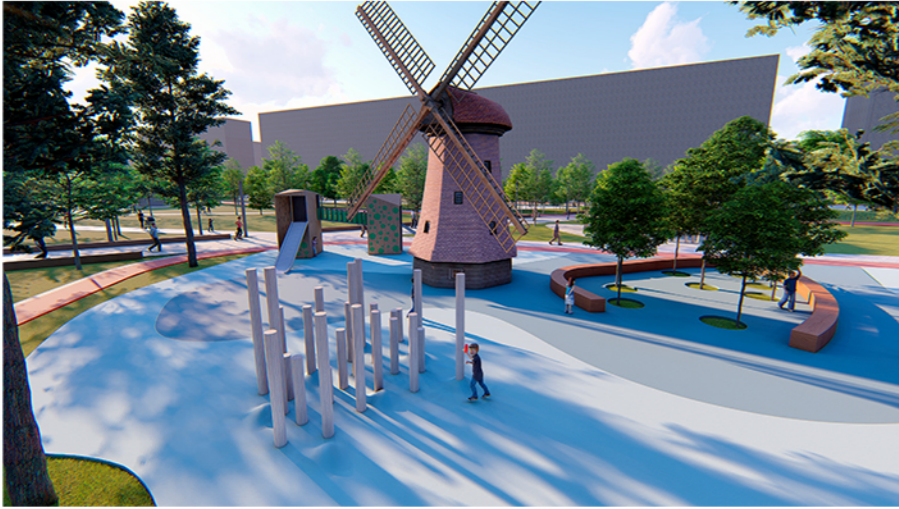


Сцена и площадь для праздников и выступлений. Вид во время проведения мероприятий

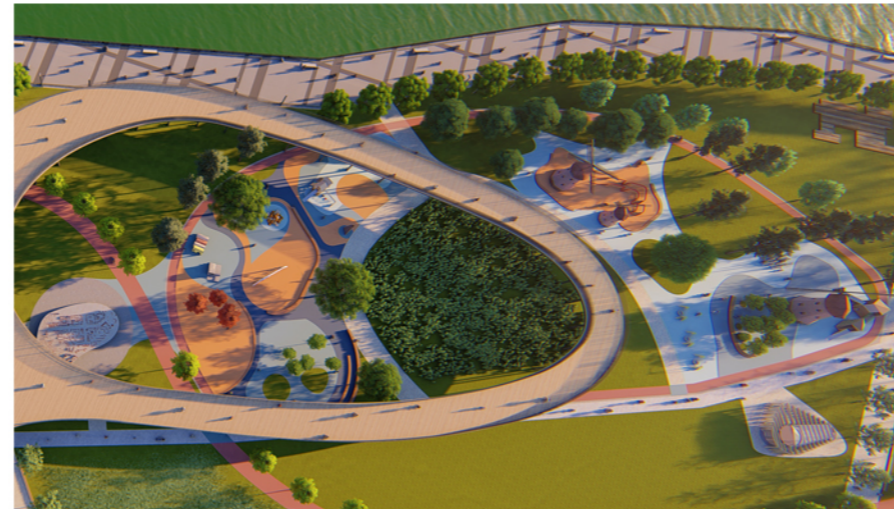


Краснодарский край в миниатюре - чугунное литьё

ДЕТАЛИ НОВОЙ НАБЕРЕЖНОЙ:  
центральная зона II очереди Сквера 80-летия образования Краснодарского края



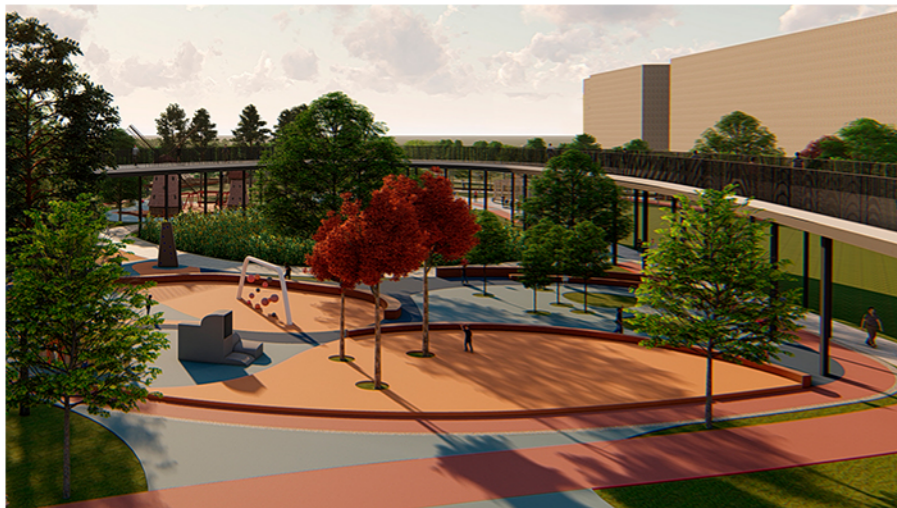
Детская площадка из деревянных элементов



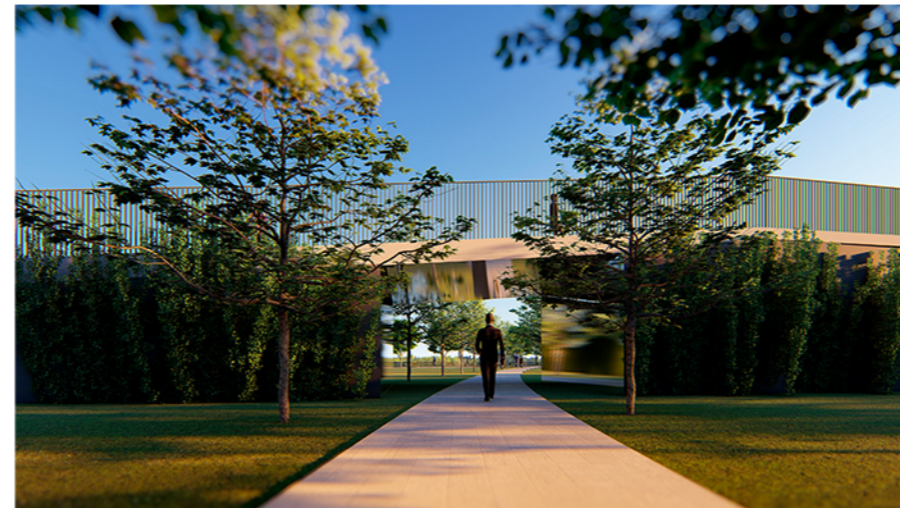
Вид сверху на мост и детскую зону



Поле с декоративными подсолнухами



Вид на детскую площадку с моста



Зеркальный проход под мостом и вертикальное озеленение



Туалет в пространстве под лестницей

ДЕТАЛИ НОВОЙ НАБЕРЕЖНОЙ:  
еда и спорт



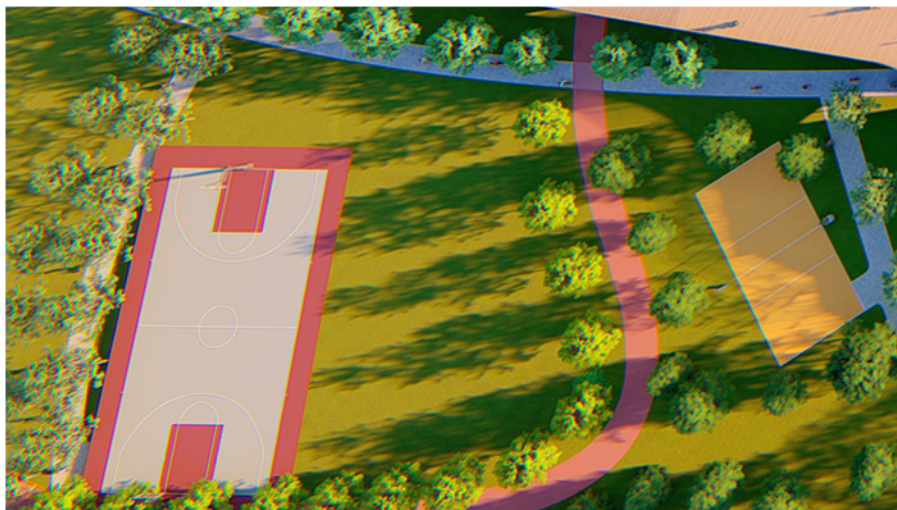
Летнее кафе



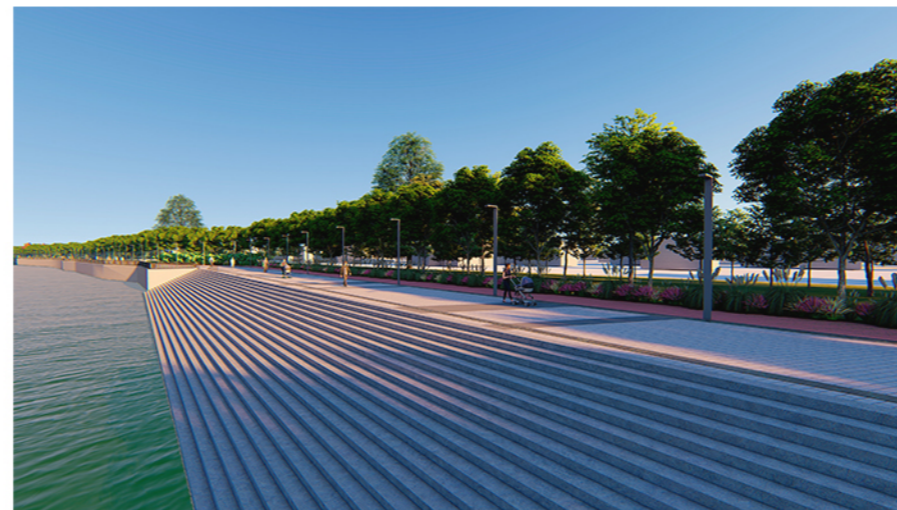
Нестационарный муниципальный торговый объект с мороженым и водой



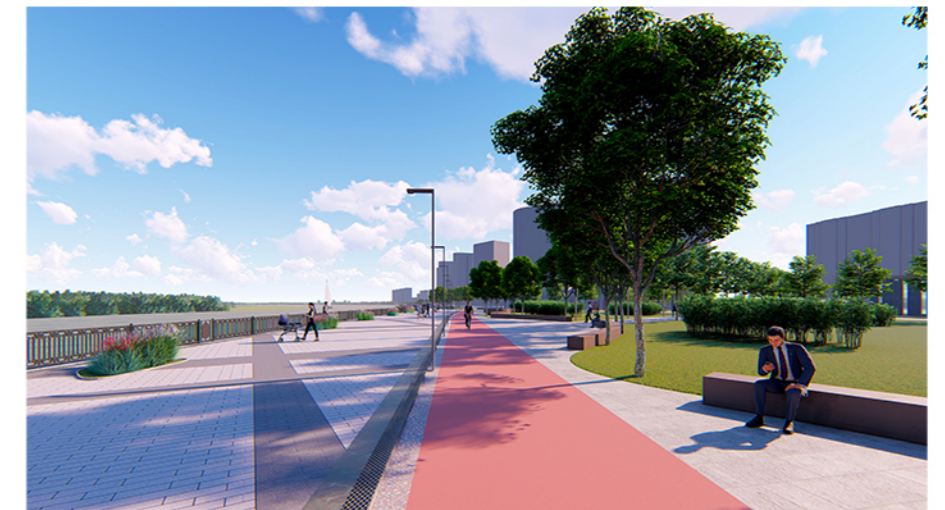
Оформление понтона: бассейн и летнее кафе



Баскетбольная и волейбольная площадки



Спуск к воде



Велодорожка